

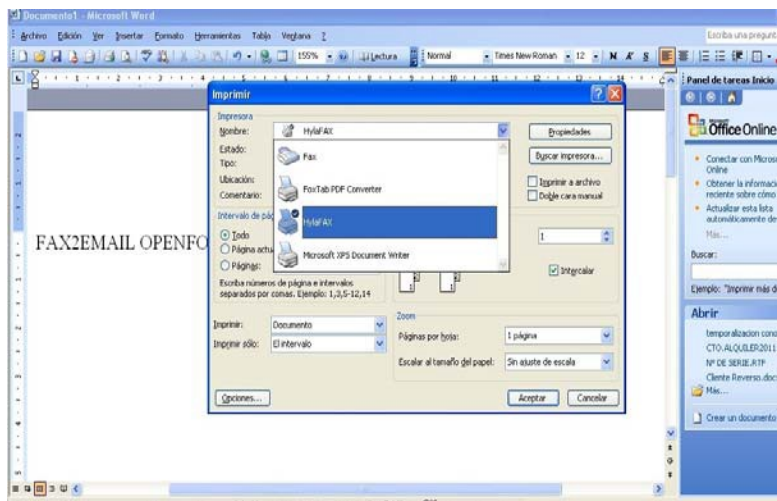
1.- ¿Cómo Recibo un fax?

Recibirá en el correo electrónico que usted nos diga, todos los faxes que envíen a su numeración telefónica dedicada al servicio Fax2Email.

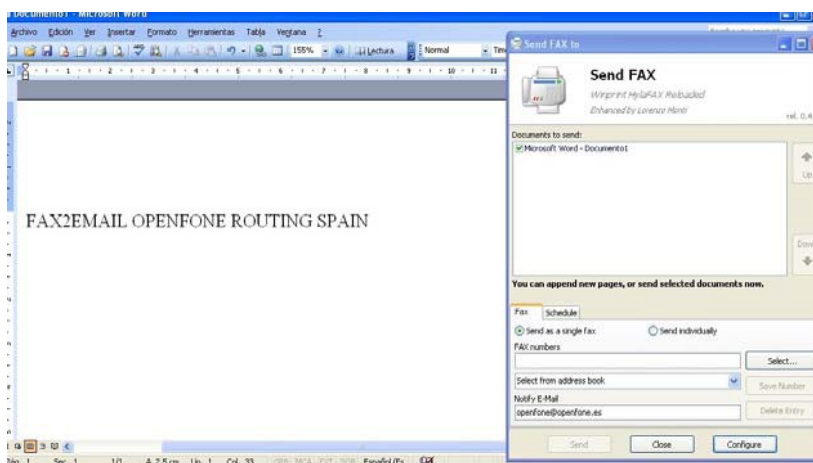
El fax aparecerá como un PDF adjunto a dicho mail.

2.- ¿Cómo Envío un fax?

Abrir el documento deseado y seleccionar Imprimir eligiendo la impresora Hylafax



Se abrirá el agente Hylafax para introducir el Número Telefónico del fax de destino:



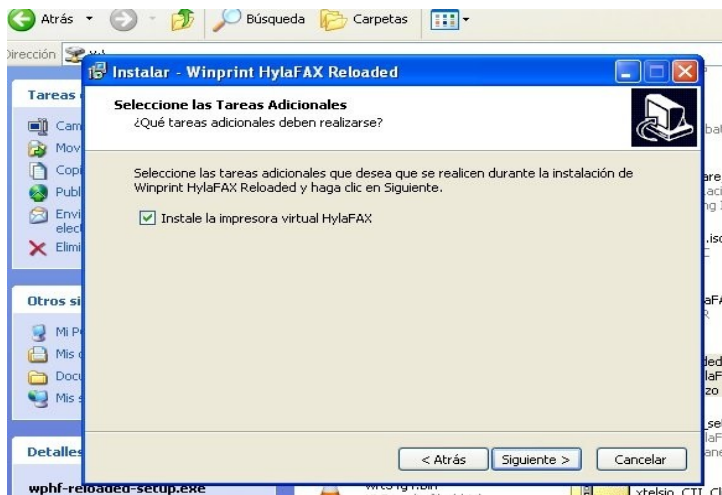
Introdúzcalo y pulse “Send” (Enviar). Se abrirá una ventana de confirmación de envío con estado OK.



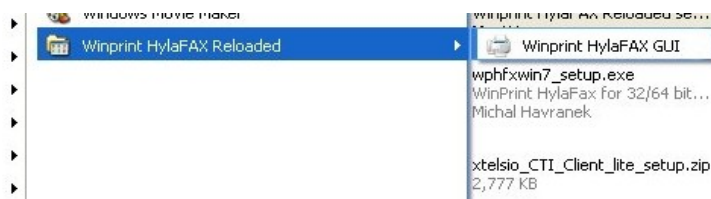
3.- Guía de instalación de Winprint Hylafax: (Facilite este documento a su informático)

Necesitará instalar en sus PCs el siguiente programa WinPrint Hylafax.

- 1) Link de descarga gratuita: <http://sourceforge.net/projects/wphf-reloaded/files/latest/download>
- 2) Ejecutar el instalador.
- 3) Seleccionar Instalación de impresora Hylafax:



- 4) Una vez instalado, Abrir agente desde el botón de Inicio de Windows:



- 5) Ahora pulse el botón "Configure" (Configurar):



6) Introduzca los datos facilitados por Openfone para su Número Telefónico:

Hylafax server address/Dirección del Servidor Hylafax: sip3.openfone.es

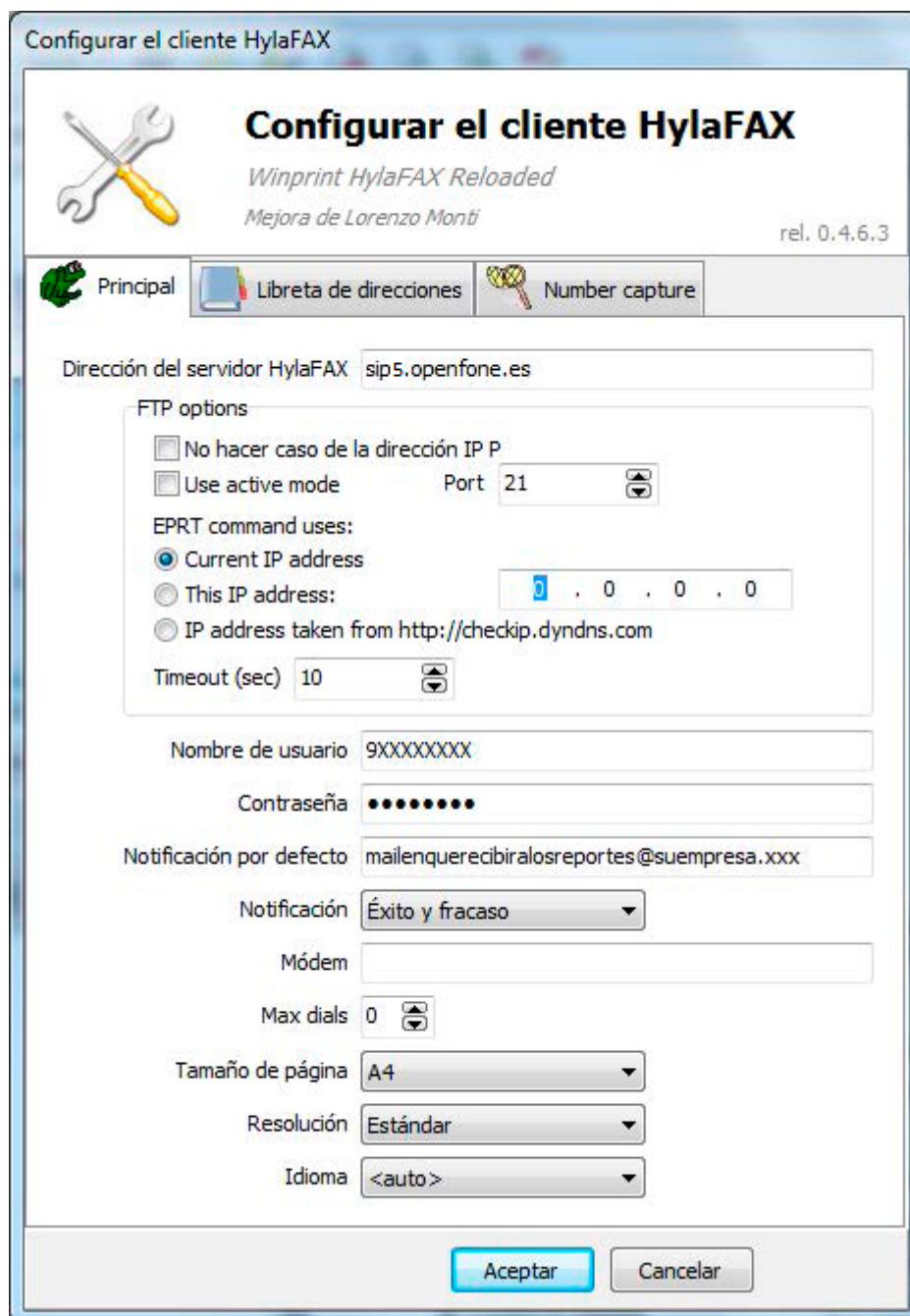
Port/Puerto: 21

Username/Usuario: Número Telefónico facilitado por Openfone.

Password/Contraseña: Clave facilitada por Openfone.

Default notify/Notificación por defecto: Dirección de E-Mail donde recibir los reportes de los envíos de fax.

Page size/Tamaño de página: A4



7) Pulse "OK" para finalizar la instalación.